

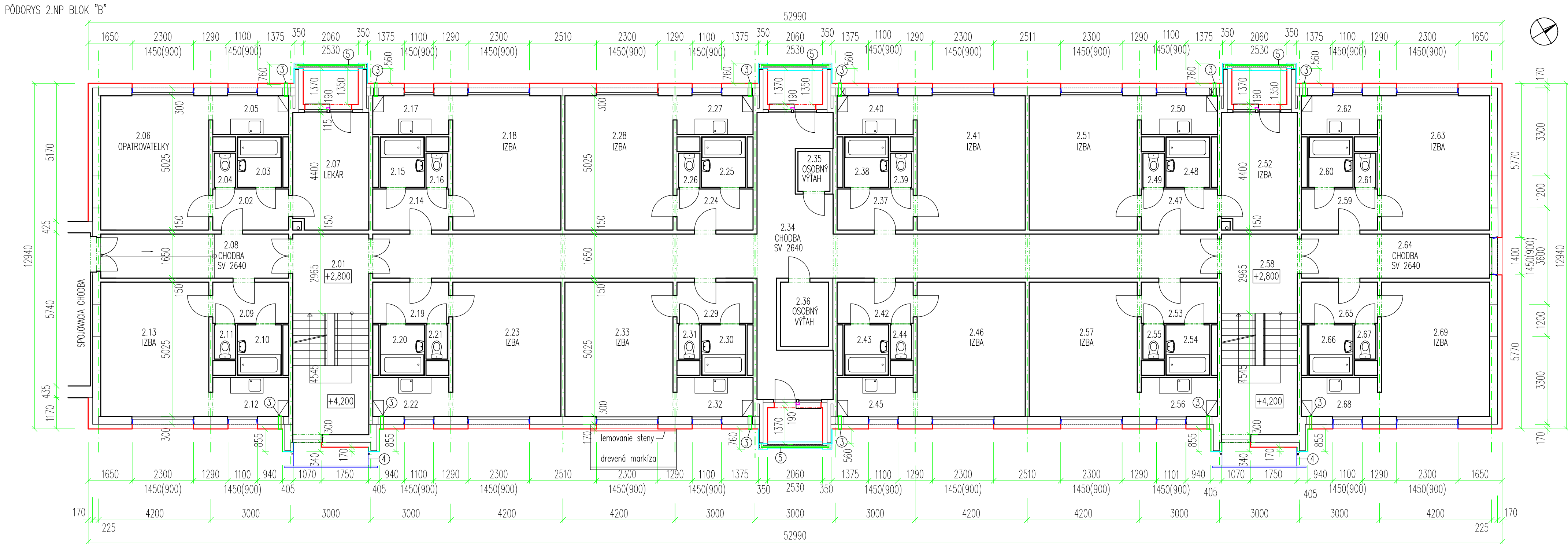
Č.M.	ÚČEL MIESTNOSTI	PLOCHA (m ²)	Č.M.	ÚČEL MIESTNOSTI	PLOCHA (m ²)
1.01	ZADVERIE	5,08	1.30	JEDALEŇ	34,88
1.02	VRATNICA	12,24	1.31	VESTIBUL	20,35
1.03	SCHODISKO	16,27	1.32	SKLAD	14,32
1.04	KANCELÁRIA	10,50	1.33	ČISTÁ BIELUŽEŇ	4,13
1.05	KANCELÁRIA	9,46	1.34	CHODBA	11,19
1.06	CHODBA	9,44	1.35	OSOBNÝ VÝTAH	1,80
1.07	WC	1,46	1.36	OSOBNÝ VÝTAH	4,32
1.08	WC	1,12	1.37	POUŽITÁ BIELUŽEŇ	6,74
1.09	PREDSEŇ WC	1,26	1.38	PRÁČOVŇA	14,32
1.10	CHODBA	14,96	1.39	ŽEHĽAREŇ	20,35
1.11	ORDINÁCIA	20,35	1.40	DIELŇA ODRŽBA	20,35
1.12	ORDINÁCIA	10,83	1.41	SKLAD NÁRADIA	14,32
1.13	SATŇA	11,05	1.42	CHODBA	23,51
1.14	SKLAD	1,40	1.43	WC	2,72
1.15	CHODBA	1,33	1.44	PREDSEŇ WC	1,99
1.16	WC MUŽI	6,37	1.45	DENŇA MIESTNOSŤ	9,25
1.17	WC	1,12	1.46	ŠUAREŇ	9,64
1.18	PREDSEŇ WC	1,99	1.47	SKLAD ZDRAVOTNÝ OŠEK	10,22
1.19	SKLAD	1,49	1.48	SKLAD ČISTEJ BIELUŽE	20,35
1.20	CHODBA	3,10	1.49	VÝFLEK	2,43
1.21	WC	1,12	1.50	SKLAD UPRAŤOVAČKY	11,64
1.22	WC	1,12	1.51	CHODBA	17,22
1.23	PREDSEŇ WC	1,99	1.52	SCHODISKO	16,27
1.24	UPRAŤOVAČKY	9,64	1.53	SATŇA	14,32
1.25	VÝMENNÍKOVÁ STANICA	10,22	1.54	UMÝVAREŇ OBEDÁROV	20,35
1.26	SATŇA ODRŽBA	8,80	1.55	SKLAD NABÝTKY	11,63
1.27	WC	0,96	1.56	SPRCHA	14,00
1.28	PREDSEŇ WC	3,94	1.57	STRIHAREŇ	20,35
1.29	CHODBA	23,51			

BLOK "b" PODLAHOVÁ PLOCHA 1.NP SPOLU 575,08 m²

LEGENDA MATERIÁLOV:
OBVODOVÉ STENOVÉ PANEĽY – Z EXTERIÉRU 70 mm ŽELEZOBETÓN + 2x 40 mm TEPELNÁ IZOLÁCIA+
+ ŽELEZOBETÓN hr. 150 mm
VÝPLNE OTVOROV Z PLASTOVÝCH PROFÍLOV S IZOLAČNÝM DVOUSKLÔM, FARBA BIELA
NAVROBENÉ KONŠTRUKCIE:
KONTAKTNÝ ZATEPLOVACÍ SYSTÉM ETICS Z KOTVENÝCH MINERÁLNYCH DOSIEK
S VYSTUŽNOU MREŽKOU A SILIKONOVOU ROZTIERANOU TENKOVRSŤOVOU OMÍTKOU hr.1,5 mm
— Z MINERÁLNYCH DOSIEK hr. 160 mm
— Z MINERÁLNYCH DOSIEK hr. 80 mm
— Z MINERÁLNYCH DOSIEK hr. 30 mm
— Z MINERÁLNYCH DOSIEK hr. 20 mm
— PLASTOVÁ LIŠTA PREKRYTIA RÁMOV OKNA A BALKÓNOVÝCH DVERÍ LOGGIE

- LEGENDA MATERIÁLOV:
① MONTÁŽ OCELOVÝCH MREŽÍ OKIEN
② ŠTRKOVÝ ODKAPOVÝ CHODNÍK
③ VETRACIA MREŽKA PLASTOVÁ Ø125 SO SÍTKOU PROTI HMYZU – EXTERIÉR
RÚRA PVC Ø125
VETRACIA MREŽKA PLASTOVÁ Ø125 UZATVÁRATEĽNÁ – INTERIÉR
④ MARKÍZA Z OCELOVÝCH PRVKOV S POLYKARBONÁTOVOU VÝPLŇOU, NAD SCHODAMI
⑤ OCELOVÁ TYČ ZABRADLIA LOGGIE

±0,000 = PODLAHA 1. NP		
ZODPOVEDNÝ PROJEKTANT	Ing. Viktória KONČOKOVÁ	VLASTNÍK VÝKRESU
STAVEBNÍK	Zariadenie sociálnych služieb AMBRA, Lučenec	Ing. Viktória KONČOKOVÁ mobil: 0905 127 212 (o2) e-mail: viktoriakoncovkova@azet.sk
OBJEKT	RÓBANISKO III č. 2938/52, 984 03 LUČENEC	FORMÁT
MIESTO STAVBY	RÓBANISKO III č. 2934/47, 48, 49, 2938/50, 51, 52, 984 03 LUČENEC	ČÍSLO ZÁKAZKY
PARCELA	KN C 7202/4 a 7204/5 k. ú. LUČENEC	FORMÁT
NÁZOV STAVBY	KOMPLEXNÉ ZATEPLENIE BUDOV A STRIECH ZARIADENIA SOCIÁLNYCH SLUŽIEB AMBRA, LUČENEC	DÁTUM
OBSAH	STAVEBNÉ A ARCHITEKTONICKÉ RIŠENIE	MIERKA
ČASŤ	BLOK "A" PÓDORYS 1.NP ±0,000 NOVÝ STAV	STUPEŇ
		ARCHIVNÉ ČÍSLO
		ČÍSLO VÝKRESU
		17



Č.M.	ÚČEL MIESTNOSTI	PLOCHA (m ²)	Č.M.	ÚČEL MIESTNOSTI	PLOCHA (m ²)
2.01	SCHODISKO	21,40	2.37	PREDSEŇ	4,39
2.02	PREDSEŇ	4,39	2.38	KÚPEĽNÁ	3,12
2.03	KÚPEĽNÁ	3,12	2.39	WC	1,02
2.04	WC	1,02	2.40	KUCHYNKA	4,13
2.05	KUCHYNKA	4,13	2.41	IZBA	20,35
2.06	OPATROVATEĽKY	20,35	2.42	PREDSEŇ	4,39
2.07	LEKÁR	12,36	2.43	KÚPEĽNÁ	3,12
2.08	CHODBA	11,63	2.44	WC	1,02
2.09	PREDSEŇ	4,39	2.45	KUCHYNKA	4,13
2.10	KÚPEĽNÁ	3,12	2.46	IZBA	20,35
2.11	WC	1,02	2.47	PREDSEŇ	4,39
2.12	KUCHYNKA	4,13	2.48	KÚPEĽNÁ	3,12
2.13	IZBA	20,35	2.49	WC	1,02
2.14	PREDSEŇ	4,39	2.50	KUCHYNKA	4,13
2.15	KÚPEĽNÁ	3,12	2.51	IZBA	20,35
2.16	WC	1,02	2.52	IZBA	12,36
2.17	KUCHYNKA	4,13	2.53	PREDSEŇ	4,39
2.18	IZBA	20,35	2.54	KÚPEĽNÁ	3,12
2.19	PREDSEŇ	4,39	2.55	WC	1,02
2.20	KÚPEĽNÁ	3,12	2.56	KUCHYNKA	4,13
2.21	WC	1,02	2.57	IZBA	20,35
2.22	KUCHYNKA	4,13	2.58	SCHODISKO	21,40
2.23	IZBA	20,35	2.59	PREDSEŇ	4,39
2.24	PREDSEŇ	4,39	2.60	KÚPEĽNÁ	3,12
2.25	KÚPEĽNÁ	3,12	2.61	WC	1,02
2.26	WC	1,02	2.62	KUCHYNKA	4,13
2.27	KUCHYNKA	4,13	2.63	IZBA	20,35
2.28	IZBA	20,35	2.64	CHODBA	9,04
2.29	PREDSEŇ	4,39	2.65	PREDSEŇ	4,39
2.30	KÚPEĽNÁ	3,12	2.66	KÚPEĽNÁ	3,12
2.31	WC	1,02	2.67	WC	1,02
2.32	KUCHYNKA	4,13	2.68	KUCHYNKA	4,13
2.33	IZBA	20,35	2.69	IZBA	20,35
2.34	CHODBA	70,02			
2.35	OSOBNÝ VÝTAH	—			
2.36	OSOBNÝ VÝTAH	—			

BLOK "b" PODLAHOVÁ PLOCHA 2.NP SPOLU 574,68 m²
BLOK "b" PODLAHOVÁ PLOCHA LOGGIE 2,98 m² SPOLU 11,92 m²

- LEGENDA MATERIÁLOV:
OBVODOVÉ STENOVÉ PANEĽY – Z EXTERIÉRU 70 mm ŽELEZOBETÓN + 2x 40 mm TEPELNÁ IZOLÁCIA+
+ ŽELEZOBETÓN hr. 150 mm
NAVROBENÉ KONŠTRUKCIE:
KONTAKTNÝ ZATEPLOVACÍ SYSTÉM ETICS Z KOTVENÝCH MINERÁLNYCH DOSIEK
S VYSTUŽNOU MREŽKOU A SILIKONOVOU ROZTIERANOU TENKOVRSŤOVOU OMÍTKOU hr.1,5 mm
— Z MINERÁLNYCH DOSIEK hr. 160 mm
— Z MINERÁLNYCH DOSIEK hr. 80 mm
— Z MINERÁLNYCH DOSIEK hr. 30 mm
— Z MINERÁLNYCH DOSIEK hr. 20 mm
— PLASTOVÁ LIŠTA PREKRYTIA RÁMOV OKNA A BALKÓNOVÝCH DVERÍ LOGGIE

±0,000 = PODLAHA 1. NP		
ZODPOVEDNÝ PROJEKTANT	Ing. Viktória KONČOKOVÁ	VLASTNÍK VÝKRESU
STAVEBNÍK	Zariadenie sociálnych služieb AMBRA, Lučenec	Ing. Viktória KONČOKOVÁ mobil: 0905 127 212 (o2) e-mail: viktoriakoncovkova@azet.sk
OBJEKT	RÓBANISKO III č. 2938/52, 984 03 LUČENEC	FORMÁT
MIESTO STAVBY	RÓBANISKO III č. 2934/47, 48, 49, 2938/50, 51, 52, 984 03 LUČENEC	ČÍSLO ZÁKAZKY
PARCELA	KN C 7202/4 a 7204/5 k. ú. LUČENEC	FORMÁT
NÁZOV STAVBY	KOMPLEXNÉ ZATEPLENIE BUDOV A STRIECH ZARIADENIA SOCIÁLNYCH SLUŽIEB AMBRA, LUČENEC	DÁTUM
OBSAH	STAVEBNÉ A ARCHITEKTONICKÉ RIŠENIE	MIERKA
ČASŤ	BLOK "A" PÓDORYS 1.NP ±0,000 NOVÝ STAV	STUPEŇ
		ARCHIVNÉ ČÍSLO
		ČÍSLO VÝKRESU
		18